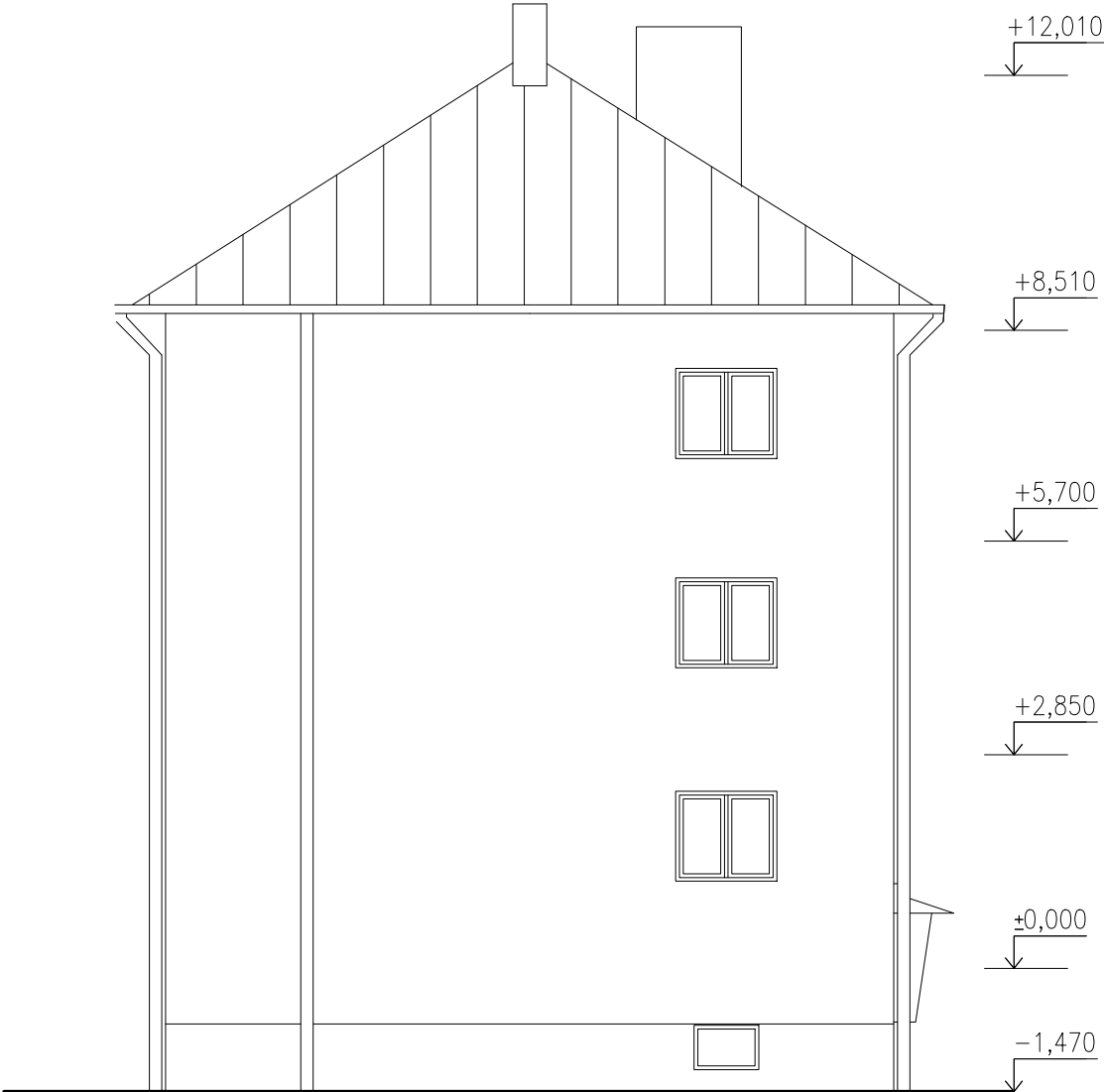
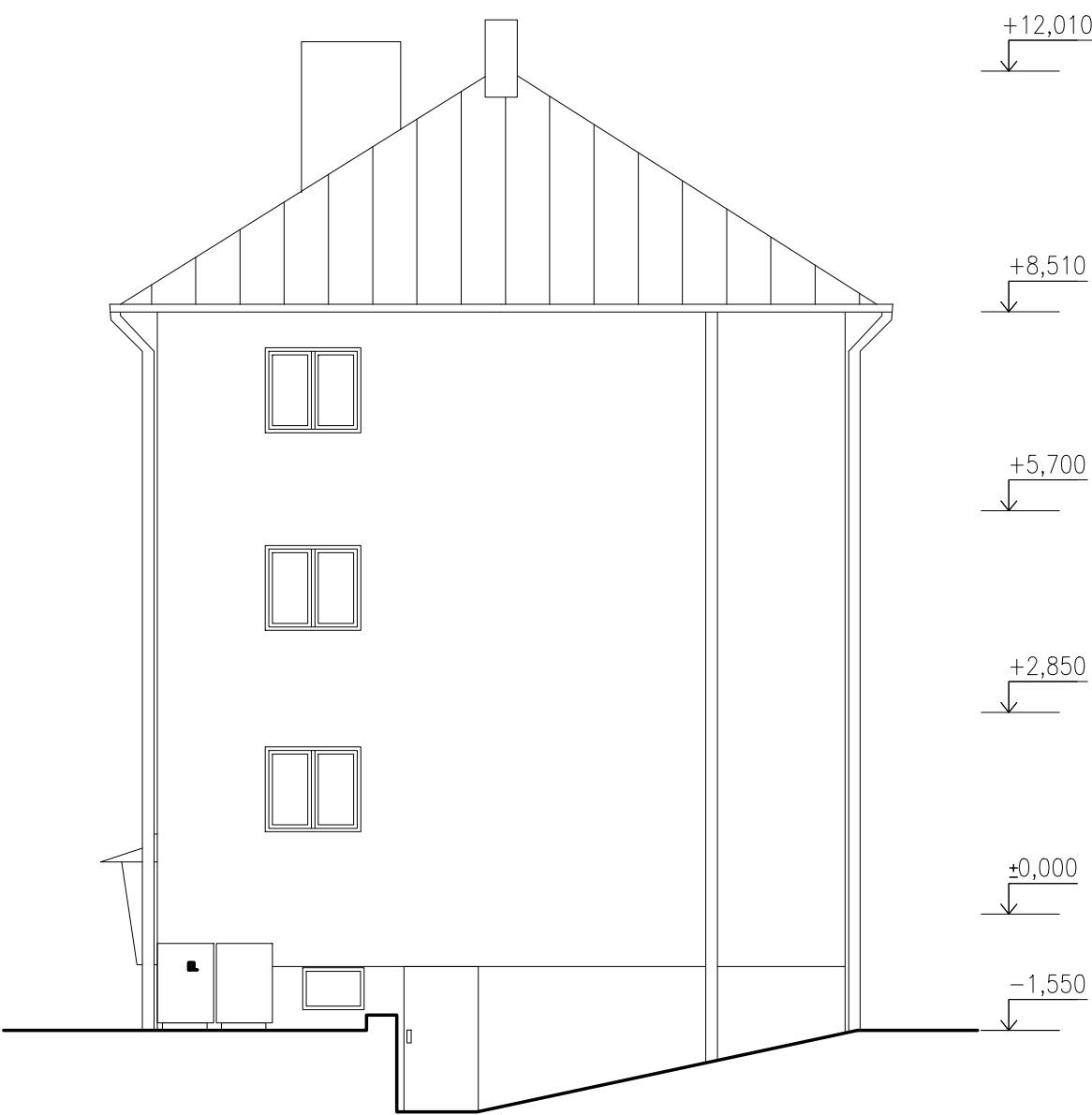



STÁVAJÍCÍ STAV - POHLEDY - JATEČNÍ č.p. 183, 212, 241

JIŽNÍ

SEVERNÍ



VYPRACOVAL ING. PETR LEHNER		ZODP. PROJEKTANT ING. TOMÁŠ PACOLA		<div></div>	
OBJEDNATEL MĚSTO BOHUMÍN, MASARYKOVA 158, NOVÝ BOHUMÍN, 73581 BOHUMÍN					
MÍSTO STAVBY KAT. ÚZ.: NOVÝ BOHUMÍN, PARC.Č.: 767/1,2; 766/1,2,3,7				FORMÁT A3	
AKCE ZATEPLENÍ DOMŮ A OPRAVA STŘECH NA ul. JATEČNÍ v BOHUMÍNĚ I. č.p. 183, 212, 241				DATUM	
				ÚČEL DSP	
OBSAH VÝKRESU STÁVAJÍCÍ STAV – POHLEDY – JIŽNÍ, SEVERNÍ JATEČNÍ č.p. 183, 212, 241				MĚŘÍTKO 1:100	Č. VÝKRESU D.305